

3 杉戸高野台～花と緑の回遊コース 約3km



【伊藤氏おすすめポイント】
杉戸高野台駅から徒歩圏内、季節毎に色とりどりの花が咲く緑道や桜並木をゆったり歩けグルメスポットも豊富なおすすめコース。

★おすすめスポット
【杉戸西近隣公園】
高野台西4-1-3



多目的広場やテニスコート、野球場など充実の施設があり、春の「高野台さくらまつり」には多くの人で賑わう埼玉東部屈指の桜の名所。夏には木陰が涼しい住民たちの憩いの場です。

★おすすめスポット
【くすのき通りの緑道】
くすのき通り及び杉戸西近隣公園付近遊歩道



四季折々の花に彩られる杉戸高野台駅西口～杉戸西近隣公園周辺の緑道は公園をつないで3キロほどになるウォーキングには程よいコース。くすのき通りは秋に「高野台ハッピーハロウィン」が開催されるほか緑道沿いに人気店も多く賑やか。

- ・道路状況 ★★★★★
- ・交通安全 ★★★★★
- ・案内表示 ★★★★★
- ・休憩施設 ★★★★★
- ・観光スポット ★★★★★
- ・グルメ ★★★★★

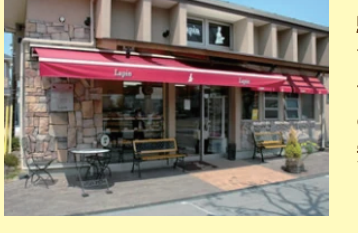
🍴おすすめグルメ&土産

★【光と風の菓子工房 アトリエ ル・ミュゲ】
高野台西 1-10-9



くすのき通りに面した人気の洋菓子店。杉戸宿開宿400年記念プロジェクトで杉戸農業高校生と共同開発した、たまふわプリンは江戸時代に杉戸宿で食べられていた「たまごふわふわ」に着想を得たもの。ウォーキング後のご褒美に。

★【Lapin～ラパン～】 高野台西 1-10-8



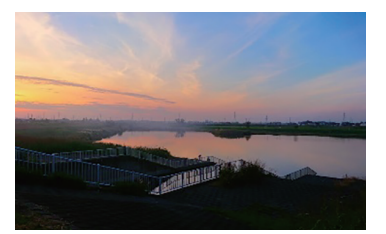
駅チカで朝が早いペーカリーはウォーキング前に立ち寄り公園でのピクニックランチに。卵、牛乳を使わない天然酵母のパンはアレルギーをお持ちの方でも安心な人気品。

4 大島新田～水辺とグルメのコース 約5km



【伊藤氏おすすめポイント】
広々と眺めの良い調節池、のどかな倉松川のほとりを歩いて2か所のグルメスポットを目指す盛りだくさんコース。

★おすすめスポット
【大島新田調節池】
本島 2124



上池は一周1700m、下池は1300m。距離が表示され歩きやすいコースは周囲より一段高くなっているため見晴らしもよく、派手な絶景はなくとも水田地帯の美しさを存分に感じられます。周回数により距離も調整でき路面状態も良いのでノルディックウォーキング初心者も、距離を延ばす練習にも最適です。



埼玉県の水辺再生100プランによって整備され、ピトープや散策路、ベンチにトイレ、水飲み場も完備されています。

- ・道路状況 ★★★★★
- ・交通安全 ★★★★★
- ・案内表示 ★★★★★
- ・休憩施設 ★★★★★
- ・観光スポット ★★★★★
- ・グルメ ★★★★★

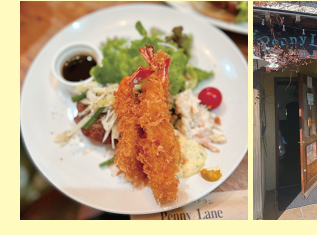
🍴おすすめグルメ&土産

★【坂斉養鶏場】 遠野 539



ノルディックウォーキング中の休憩に養鶏場直営の工房でプリンやカステラなどのスイーツを。地元では大人気だけれど車がないと行けない、そんなスポットこそノルディックウォーキングで楽しく訪れてみましょう！産み立て卵をたっぷりつけたカステラやロールケーキ、マドレーヌも人気。

★【Penny Lane ペニーレーン】 本島 1011



生まれも育ちも杉戸、ビートルズ好きなご主人が自家栽培のお米や地産の野菜を使い手間暇かけて作るメニューはボリュームもさることながらこだわりも満載。

イギリスの片田舎イメージの外観が杉戸の田園風景にも合う。

5 深輪～緑の回遊コース 約3km



【伊藤氏おすすめポイント】
木陰が多く夏場も歩きやすいコース。設備の整った地区センターを拠点に安全な遊歩道をぐるっと歩けるコースです。

★おすすめスポット
【深輪産業団地緑地帯】
深輪産業団地付近遊歩道



一周約3キロ、フラットで程よい距離の周回コースは日々のお散歩だけでなくノルディックウォーキングやランニングにも最適。春には新緑、夏には木陰、秋には紅葉と季節ごとの魅力が味わえます。コースはゆったりとした遊歩道。途中で東屋や御手洗いもありイベント開催にも。

★おすすめスポット
【杉戸深輪産業団地地区センター】
(リハビリホール杉戸) 深輪317-5



会議室・調理室・和室・体育室・トレーニングルームなどバラエティに富んだ設備があります。

- ・道路状況 ★★★★★
- ・交通安全 ★★★★★
- ・案内表示 ★★★★★
- ・休憩施設 ★★★★★
- ・観光スポット ★★★★★
- ・グルメ ★★★★★

🍴おすすめグルメ&土産

★【青木煎餅】 鷲巣362-2



ご当地グルメとのコラボ商品や名物「そこらへんの草味」などバリエーションも豊富。お気軽にお立ち寄りください！

★【菓子工房 Happy Clover】 鷲巣 608-3



カラダとココロに優しい、ホッと一息つけるような菓子が人気の工房では杉戸産野菜を使ったスイートポテトやにんじんクッキーなどが人気。クッキーは1枚50円～と子どもがおこづかいで買える価格なのもうれしいポイントです。

杉戸宿周辺スポット

| ランチ | |
|---------|-----------------------------|
| 蕎麦の膳 芝甲 | 清地 2-7-15 農 0480-34-7572 |
| ふるさと | 清地 3-16-6 農 0480-32-1183 |
| 高橋屋 | 杉戸 3-10-6 農 0480-32-0021 |
| 割烹 和泉屋 | 清地 1-7-13 農 0480-32-0019 |
| あたごや | 杉戸 4-6-4 0480-33-2648 |
| 東京駅食堂 | 杉戸 1-2-21 農 0480-32-0741 |

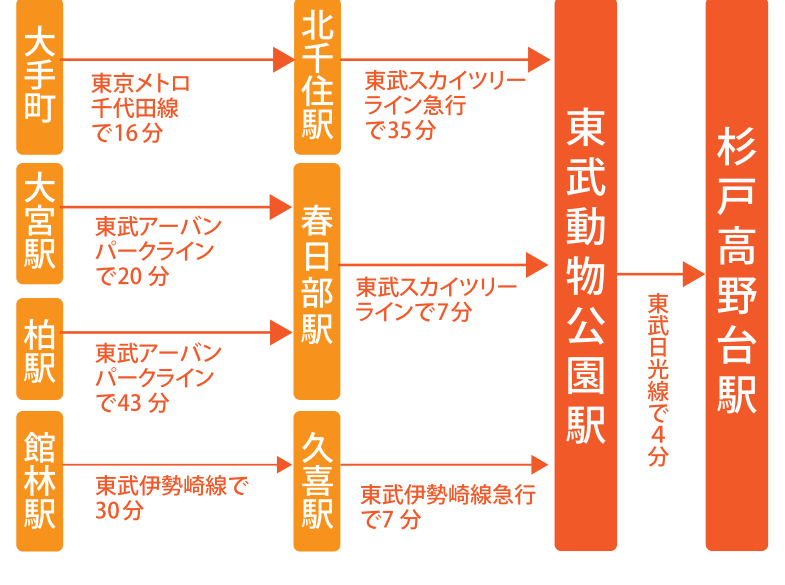
歴史

| | |
|---------------|------------|
| 高札場(復元) | 清地 1-2 付近 |
| 東福寺 | 清地 1-9-3 |
| 明治天皇御小休所址 | 杉戸 2-13 |
| 神明神社 | 杉戸 2-8-23 |
| 伊奈稻荷神社 | 杉戸 2-10-18 |
| 伏見屋 | 杉戸 1-6-28 |
| 旧関口酒造 | 清地 2-1-16 |
| 角穀跡 / 小島定右衛門邸 | 杉戸 1-5-11 |
| 渡辺勘左衛門邸 | 杉戸 1-11-9 |

SUGITO MACHI MAP



交通アクセス (鉄道)



お問合せ先 0480-33-1111 (内線 305.309)
杉戸町産業振興課商工観光担当